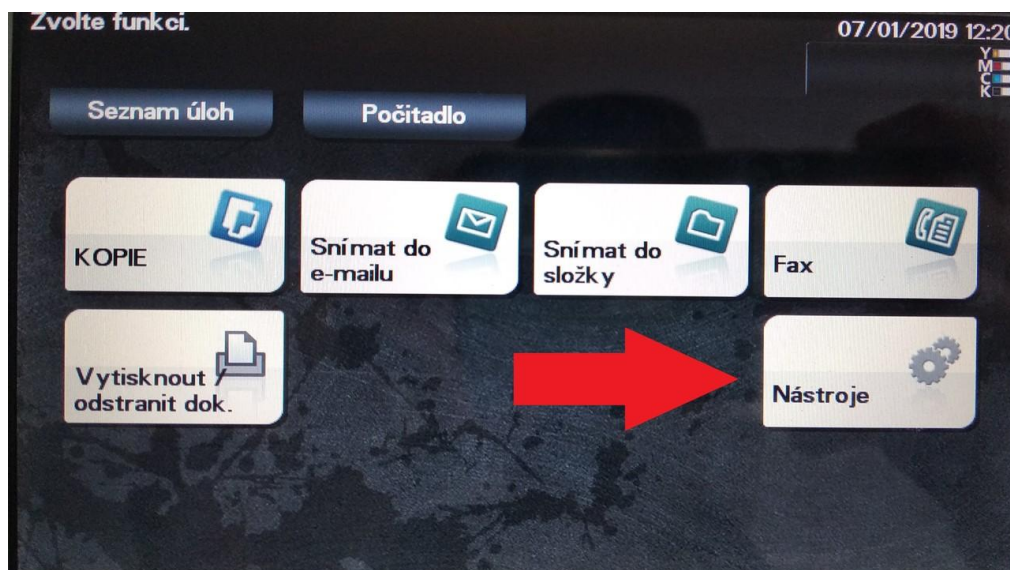


# Návod pro odečtení stavu počítadla

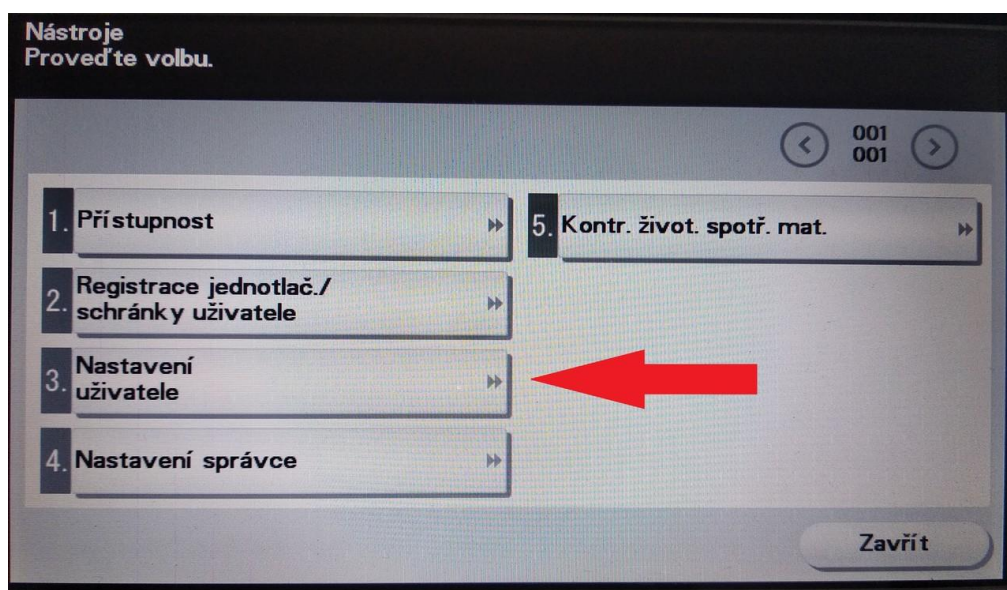
KONICA MINOLTA  
bizhub C3350   
bizhub C3850 



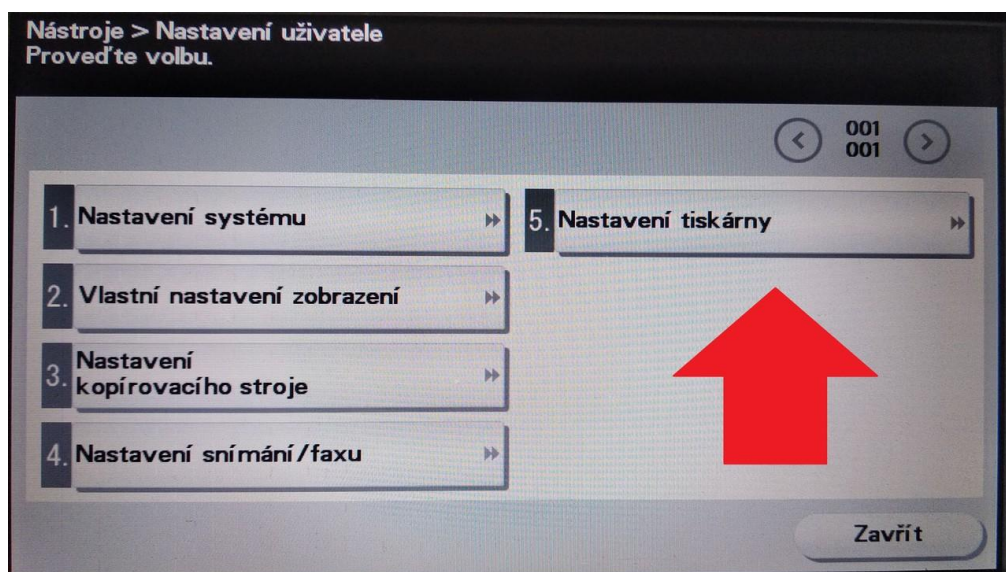
## 1) Přejděte do nástrojů



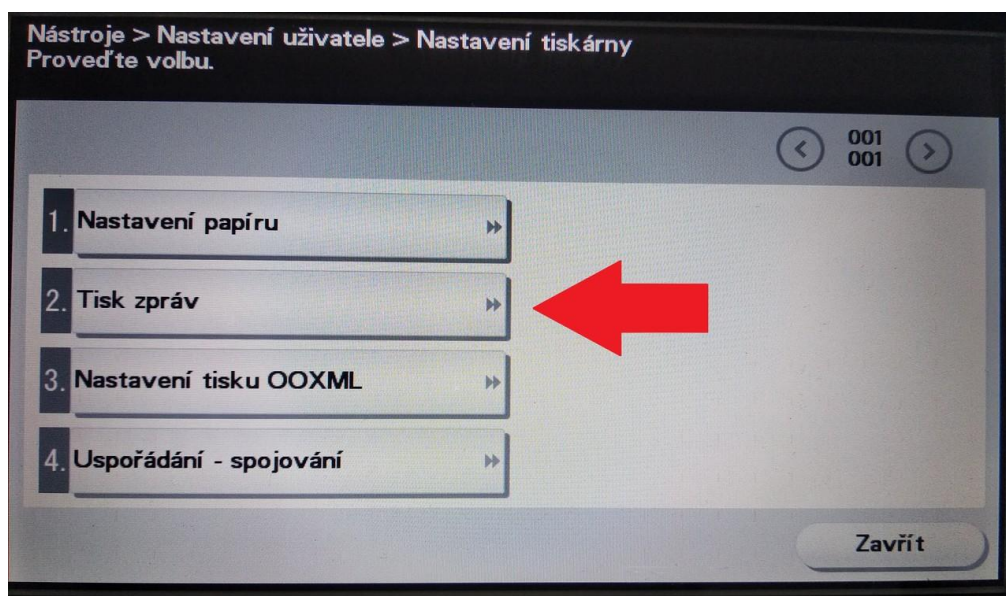
## 2) Zvolte nastavení uživatele



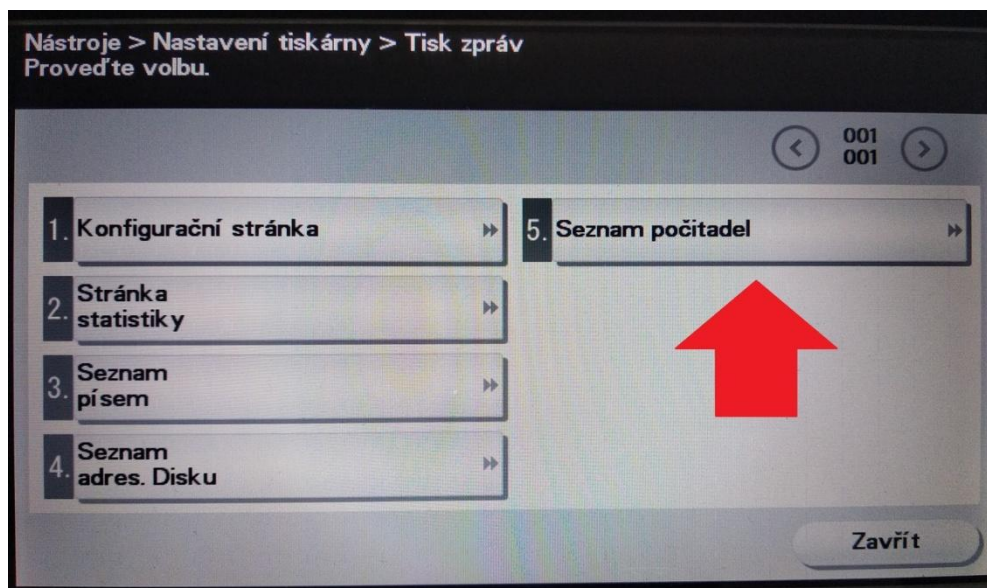
### 3) Přejděte do nastavení tiskárny



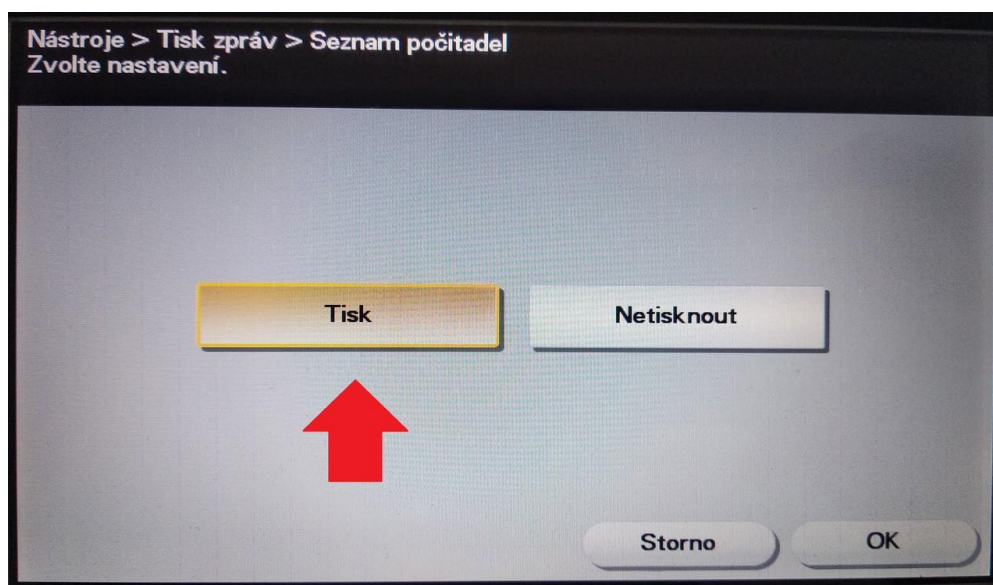
### 4) Zvolte tisk zpráv



## 5) Vyberte seznam počítačů



## 6) Zvolte možnost „Tisk“ a potvrďte tlačítkem „OK“



**7) Na konci vytištěné strany je zobrazen stav počítadel**

Fax . č. servis. střediska			
Název stroje	KM_C3351		
Celkové počít.	<b>40296</b>	Celkové duplexní počítadlo	<b>5339</b>
Počet originálů	<b>40590</b>	Počet výtisků	<b>34957</b>
Počet tištěných listů	<b>40296</b>		

Kopie	Celkem		Velký formát
	Celkem	<b>24116</b>	
Černá	<b>16622</b>		<b>0</b>
Plně barevné	<b>7492</b> [6]		<b>0</b>
Jednobarevné	<b>0</b>		<b>0</b>
2 barvy	<b>2</b>		<b>0</b>
Tisk	Celkem		Velký formát
	Celkem	<b>15705</b>	<b>0</b>
Černá	<b>7977</b>	<b>0</b>	
Plně barevné	<b>7474</b> [7]	<b>0</b>	
2 barvy	<b>254</b>	<b>0</b>	
Celkem (kopie + tisk)	Celkem		
	Celkem	<b>39821</b>	
Černá	<b>24599</b> [1]		
Plně barevné	<b>14966</b> [3]		
Jednobarevné	<b>0</b> [4]		
2 barvy	<b>256</b> [5]		

Skenování/fax	Celkem		Velký formát
	Černá	<b>475</b> [2]	<b>0</b>
Plně barevné	<b>0</b> [8]	<b>0</b>	
Snímání	<b>4038</b>	<b>0</b>	
VY faxu	<b>46</b>		
PŘ faxu	<b>413</b>		
	Bez OCR	SOCR	
Počet odesílaných originálů DOCX.	<b>0</b>	<b>0</b>	
Počet odesílaných originálů XLSX	<b>0</b>	<b>0</b>	
Počet odesílaných originálů PPTX	<b>0</b>	<b>0</b>	

Celkem		<b>40296</b>
Černá	[1]+[2]	<b>25074</b>
Barva	[3]+[4]+[5]+[8]	<b>15222</b>